

# ZBIORCZE ZESTAWIENIE WYNIKÓW WIERCENIA STUDZIENNEGO NR 2

(Karta otworu wiertniczego)

Lokalizacja otworu — szkic orientacyjny w skali 1: .....  
 Arkusz .....  
 Pas ..... Słup .....

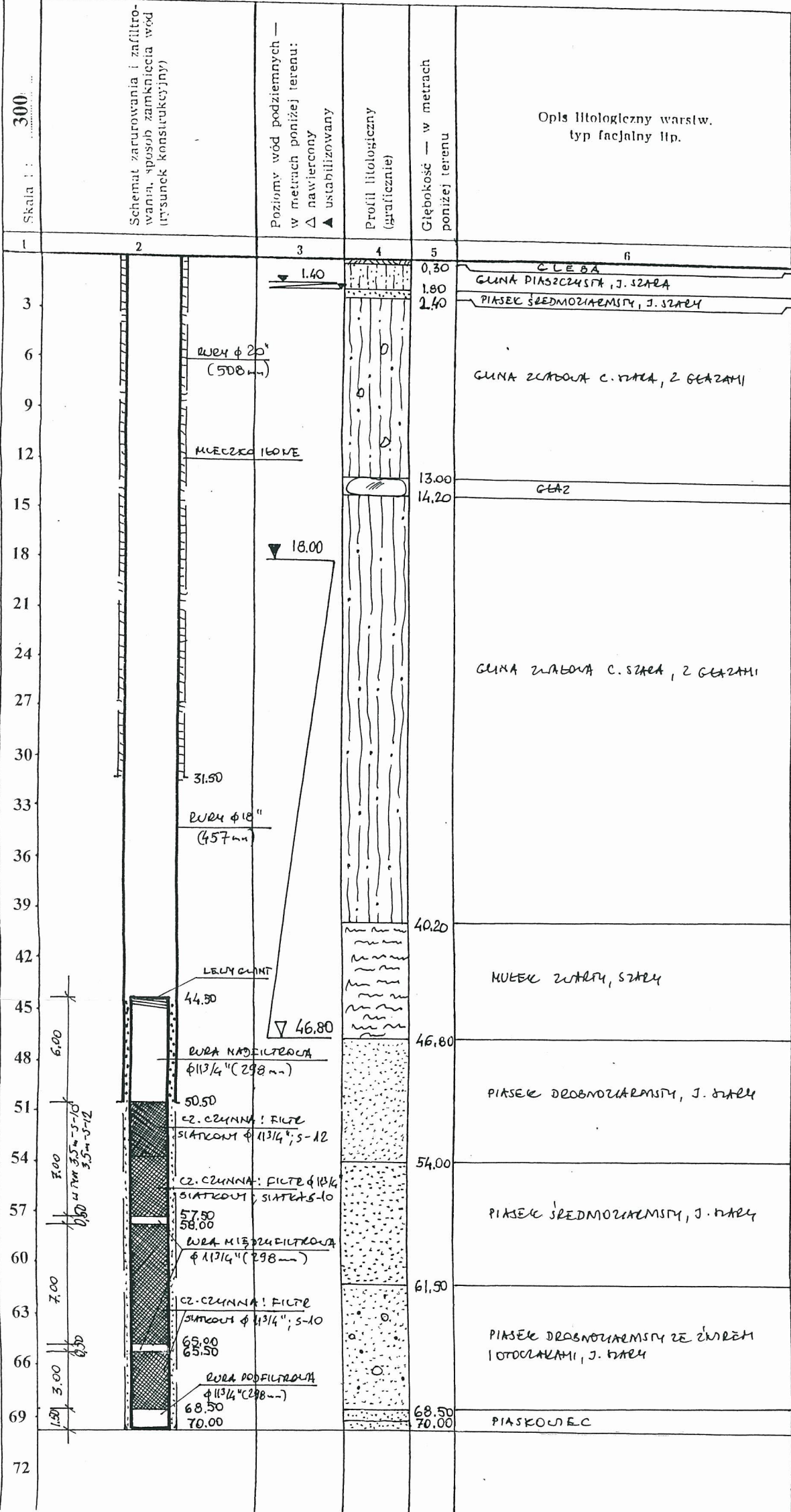
Miejscowość: **PNIEWO**  
 Gmina: **Bedno**  
 Powiat: **kutnowski**  
 Województwo: **łódzkie**  
 Inwestor bezpośredni (użytkownik) ujęcia: **Wodociąg wiejski Gminy Bedno**  
 Wykonawca (pieczęć): **Geologiczno-Górnicza Sp-tnia Pracy „HYDROGEOWIERT”**  
**86-300 Grudziądz, ul. Rejtana 3**  
 Geolog dokumentator (imię, nazw., podp. i dat): **mgr W. Blachowski**

Współrzędne geograficzne:  $\gamma = 52^{\circ}12'50''$   $\lambda = 19^{\circ}37'32''$   
 Rzędna wysokościowa: **112,34** m nad poziomem morza

Czas trwania robót wiertniczych: od **19.07.1984** do **02.09.1984**  
 System i sposób wiercenia: **okrężno - udarowy**

Sposób pobierania próbek skal: **o strukturze naruszonej (z urobku)**  
 Miejsce przechowywania próbek skal: **„HYDROGEOWIERT” Grudziądz**

Wyniki badań i obliczeń hydrogeologicznych dla warstwy wodonośnej ujętej według niżej przedstawionego szkicu konstrukcyjnego:  
 $Q_1 = 29,26$  m<sup>3</sup>/h,  $S_1 = 0,70$  m,  $T_1 = 24$  h,  $p_1 = 42,31$  m<sup>3</sup>/h/l m depres  
 $Q_2 = 58,36$  m<sup>3</sup>/h,  $S_2 = 1,60$  m,  $T_2 = 24$  h,  $p_2 = 36,48$  m<sup>3</sup>/h/l m depres  
 $Q_3 = 84,74$  m<sup>3</sup>/h,  $S_3 = 2,90$  m,  $T_3 = 24$  h,  $p_3 = 29,22$  m<sup>3</sup>/h/l m depres  
 $k = 0,000361$  m/sek. wyznaczono na podstawie wyników przesławy wzorem;  
 $k = 0,000453$  m/sek. wyznaczono na podstawie wyników próbnego pomp wzorem;  
 $Q$  eksploatacyjnego ujęcia = **80,0** m<sup>3</sup>/h,  $Q$  dop. filtru = **119,20** m<sup>3</sup>/h  
 Przy  $Q$  eksploatacyjnym ujęcia:  $S = 2,75$  m  $R = 175,60$  m



Stratygrafia  
 Kategoria  
 Stosowane narzędzia wiertnicze (rodzaj i średnica)  
 Przebieg robót wiertniczych (zachowane się sekcji otworu podczas wiercenia, krzywienie otworu, zastosowane zabezpieczenia, sposób likwidacji otworu itp.)  
 Inne badania hydrogeologiczne i specjalne, rodzaj badania i wyniki, np. najbardziej charakterystyczne wskaźniki fizyko-chemiczne i bakteriologiczne wody, (pH, twardość, zawartość Fe, Mn i składników, których ilość przekracza wielkość dopuszczalną dla wody do picia, miano Coli), próbnego pompowania i badania wody z nie ujętych poziomów wodonośnych, badania mikrobiologiczne, karotaż itp.  
 Uwagi (np. krótkie uzasadnienie pominięcia warstwy wodonośnej itp.)

Stempel zakładu

WYNIKI BADAŃ WODY WODOCIECIU WIEDAD UJEJĄ WODNICZĄ W TORUNIU Z/SU GŁOWACZÓW

Nr .....  
 data wyst. wyniku bad. ....

próbki **WODY** pobranej dnia **29.08.1984**  
 z .....  
 dostarczonej dnia **29.08.1984**  
 przez .....  
 za piśmie Nr ..... z dnia ..... 19.....  
 Znak próbki **PNIEWO**

BADANIA FIZYKO-CHEMICZNE

Temperatura	.....°C	Sucha pozostałość	1074 mg/l
Mielność	..... mg/l	Pozost. po prażeniu	..... mg/l
Barwa	mg/lne mg/l Pt	Strata przy praż.	..... mg/l
Zapach	2,12	Zawiesiny	..... mg/l
Odczyn	7,24 pH	Zawiesiny lotne	..... mg/l
Twardość ogólna	9,6 m val/l	Zawiesiny mineralne	..... mg/l
Twardość ogólna	27,0 stop.	Azot organiczny	..... mg/l N
Twardość niewęglan.	..... m val/l	Azot albuminowy	..... mg/l N
Twardość niewęglan.	..... stop.	Mangan	0,26 mg/l Mn
Zasadowość	9,1 m val/l	Sierczany	8,1 mg/l SO <sub>4</sub>
Zasadowość alkalicz.	..... m val/l	Siarcowodór	..... mg/l H <sub>2</sub> S
Żelazo ogólne	3,0 mg/l Fe	Krzem	..... mg/l SiO <sub>2</sub>
Chlorki	274,2 mg/l Cl	Chlor pozost. wolny	..... mg/l Cl <sub>2</sub>
Amoniak	0,50 mg/l N	Chlor poz. związany	..... mg/l Cl <sub>2</sub>
Azotyny	..... mg/l N		
Azotany	3,0 mg/l N		
Włóknistość	2,9 mg/l O <sub>2</sub>		

C Z W A R T O R Z Ę D O W Y

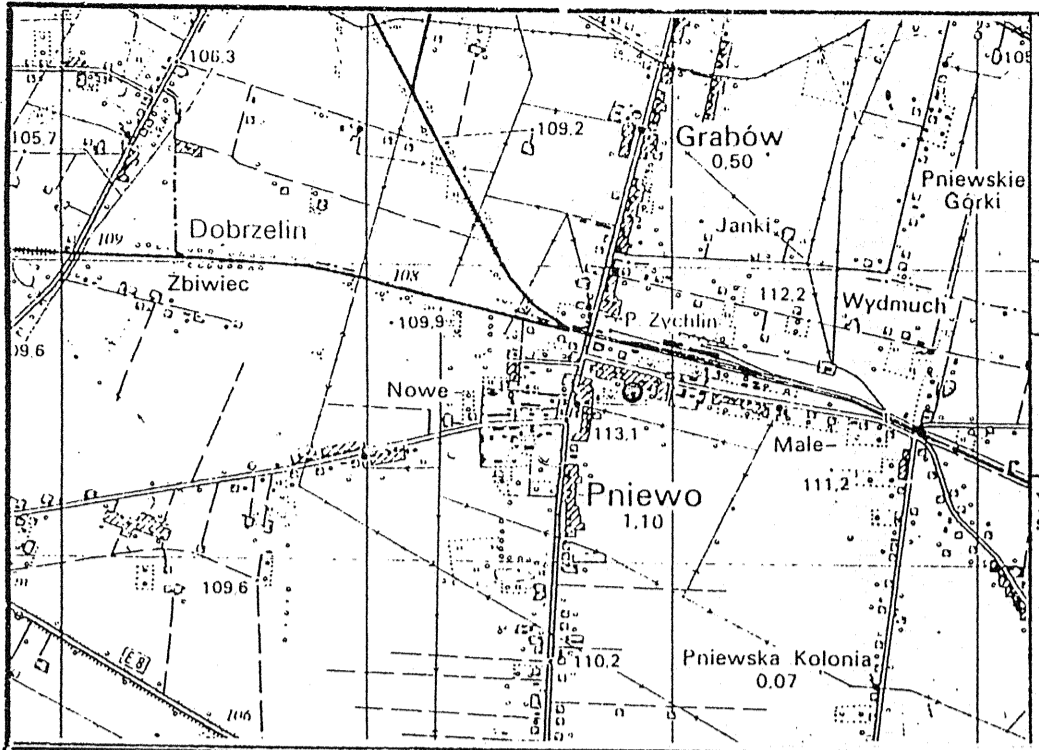
**GMINA BEDLNO, 99-311 BEDLNO**

NAZWA OBIEKTU: Projektowane ujęcie wód podziemnych z utworów czwartorzędowych dla potrzeb wodociągu wiejskiego	NAZWA RYSUNKU: Zbiorcze zestawienie wyników wiercenia studni nr 2
Za zgodność: mgr Antoni Gilka, upr. geol. 051049	grudzień 2011
STADIUM: Projektowane ujęcie wód podziemnych - otwór studzienny nr 4 (awaryjny) Gminy Bedno w m. PNIEWO, gm. Bedno, pow. kutnowski, woj. łódzkie	Skala 1:300 ZAŁĄCZNIK NR 5



# Zbiornicze zestawienie wyników wiercenia studziennego

Orientacja w skali 1:25000 (KARTA OTWORU WIERTNICZEGO) nr 3



Miejscowość Pniewo  
 Gmina Bedlno  
 Powiat Płocki  
 Województwo Płockie  
 Inwestor bezpośredni (użytkownik) ujęcia Urząd Gminy w Bedlinie  
 (ujęcia dla wiejskiego wodociągu grupowego)

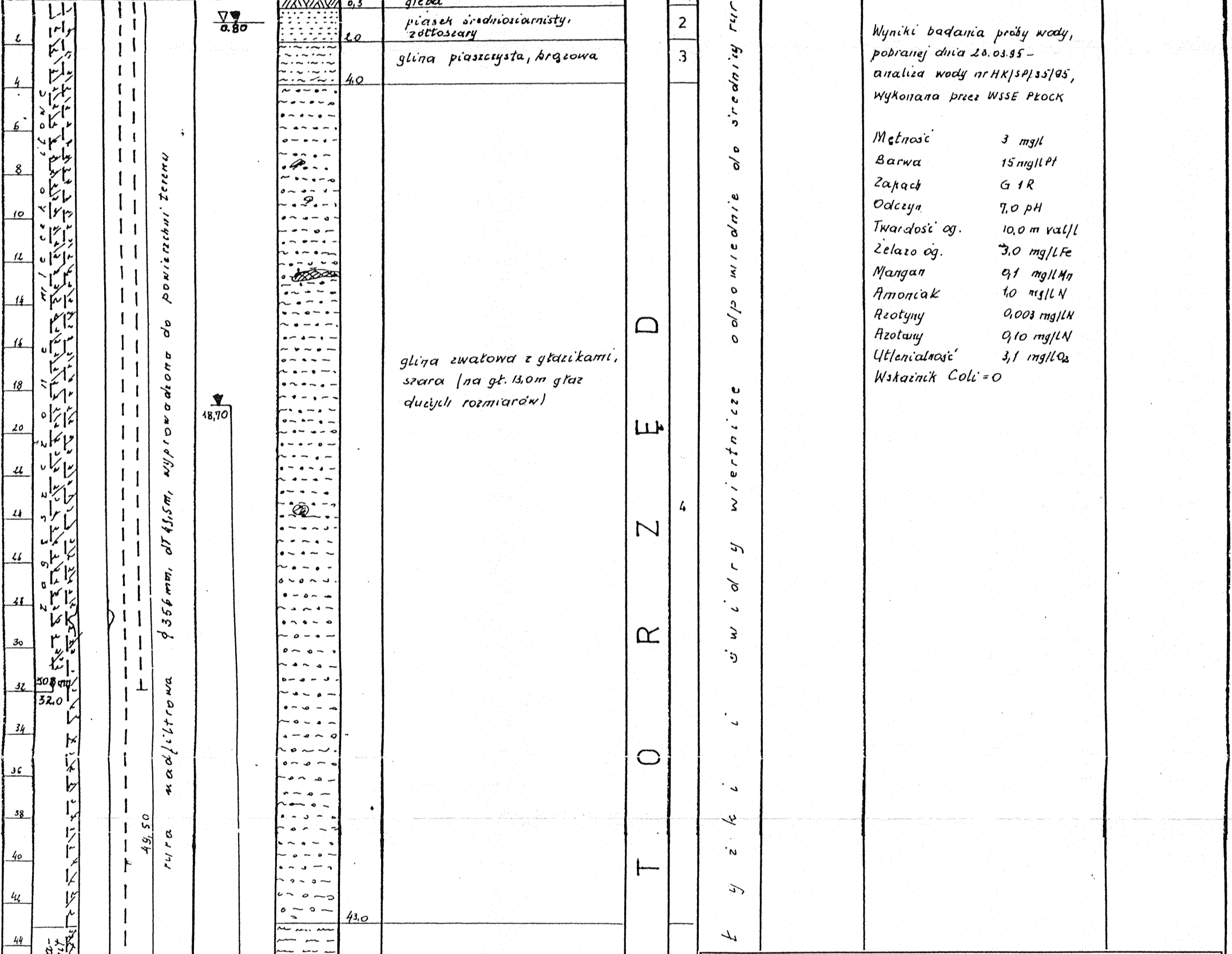
Wykonawca (pieczęć)  
**Zakład Badań Geologicznych i Robót Inżynierskich „GEOBAD”**  
 ul. Harcerza A. Gładzkiego 28, tel. 62-90-47 W. 30  
 Geolog mgr Marian Miller (pieczęć, podp. i dat)

Współrzędne geograficzne  $\lambda = 19^{\circ}37'32''$   
 Rzędna wysokościowa: 112,4 m nad poziom morza

Czas trwania robót wiertniczych: od 13.03.1995r. do 30.03.1995r.  
 System i sposób wiercenia: mechaniczny, udarowy  
 Sposób pobierania próbek skal: z luźnego urobku do skrajek  
 Miejsce przechowywania próbek skal: Zakład Badań Geologicznych i Robót Inżynierskich „GEOBAD” w PŁOCKU

Wyniki badań i obliczeń hydrogeologicznych dla warstwy wodonosnej ujętej według niżej przedstawionego szkieletu konstrukcyjnego:  
 $Q_1 = 56,00 \text{ m}^3/\text{h}$ ,  $S_1 = 4,20 \text{ m}$ ,  $T_1 = 1,6$ ,  $h_1 = 46,66$ ,  $q_1 = 46,66 \text{ m}^3/\text{h/m}$  depresji  
 $Q_2 = 40,00 \text{ m}^3/\text{h}$ ,  $S_2 = 4,94 \text{ m}$ ,  $T_2 = 1,6$ ,  $h_2 = 37,67$ ,  $q_2 = 37,67 \text{ m}^3/\text{h/m}$  depresji  
 $Q_3 = 145,00 \text{ m}^3/\text{h}$ ,  $S_3 = 5,80 \text{ m}$ ,  $T_3 = 1,6$ ,  $h_3 = 28,44$ ,  $q_3 = 28,44 \text{ m}^3/\text{h/m}$  depresji  
 $K = 0,000208 \text{ m/sek.}$  wyznaczono na podstawie wyników przesiewu wzorem:  
 $Q \text{ eksploatacyjne ujęcia} = 159,0 \text{ m}^3/\text{h}$ ,  $Q_{\text{dop. filtru}} = 159,0 \text{ m}^3/\text{h}$   
 Przy  $Q$  eksploatacyjnych ujęcia:  $S = 5,0 \text{ m}$ ,  $R = 355 \text{ m}$

1	Skala 1 : 200	2	Schemat zarurowania i zafiltrowania, sposób zamknięcia wód (rysunek konstrukcyjny)	3	Poziomy wód podziemnych w metrach poniżej terenu: $\nabla$ nawiercony $\triangle$ ustalony	4	Profil litologiczny (graficznie)	5	Głębokość w metrach poniżej terenu	6	Opis litologiczny warstw, typ facjalny itp.	7	Stratygrafia	8	Kategoria gruntu	9	Słowne nazwania wiertnicze (rodzaj i średnica)	10	Przebieg robót wiertniczych (zawołanie się ścian otworu podczas wiercenia, krzywizny otworu, zastosowane zabiegi specjalne, sposób likwidacji otworu itp.)	11	Inne badania hydrogeologiczne i specjalne, rodzaj badania i wyniki, np. najbardziej charakterystyczne wskaźniki fizyko-chemiczne i bakteriologiczne wody, (pH, twardość, zawartość Fe, Mn i składników, których ilość przekracza wielkość dopuszczalną dla wody do picia, miano Coli), próbnego pompowania i badania wody z nie ujętych poziomów wodonosnych, badania mikropaleontologiczne, karotaż itp.	12	Uwagi (np. krótkie uzasadnienie pominięcia warstwy wodonosnej itp.)
---	---------------	---	--	---	--	---	----------------------------------	---	------------------------------------	---	---	---	--------------	---	------------------	---	--	----	--	----	---	----	---



GMINA BEDLNO, 99-311 BEDLNO

NAZWA OBIEKTU: Projektowane ujęcie wód podziemnych z otworów czwartorzędowych dla potrzeb wodociągu wiejskiego	NAZWA RYSUNKU: Zbiornicze zestawienie wyników wiercenia studni nr 3
Za zgodność: mgr Antoni Gilka, upr. geol. 051049	grudzień 2011
STADIUM: Projektowane ujęcie wód podziemnych - otwór studzienny nr 4 (awaryjny) Gminy Bedlno w m. PNIEWO, gm. Bedlno, pow. kutnowski, woj. łódzkie	Skala 1:200

Zakład Badań Geologicznych i Robót Inżynierskich „GEOBAD”  
 ul. Harcerza A. Gładzkiego 28, tel. 62-90-47 W. 30  
 09-402 PŁOCK

Załącznik nr 4

Data opracowania: maj, 1995r

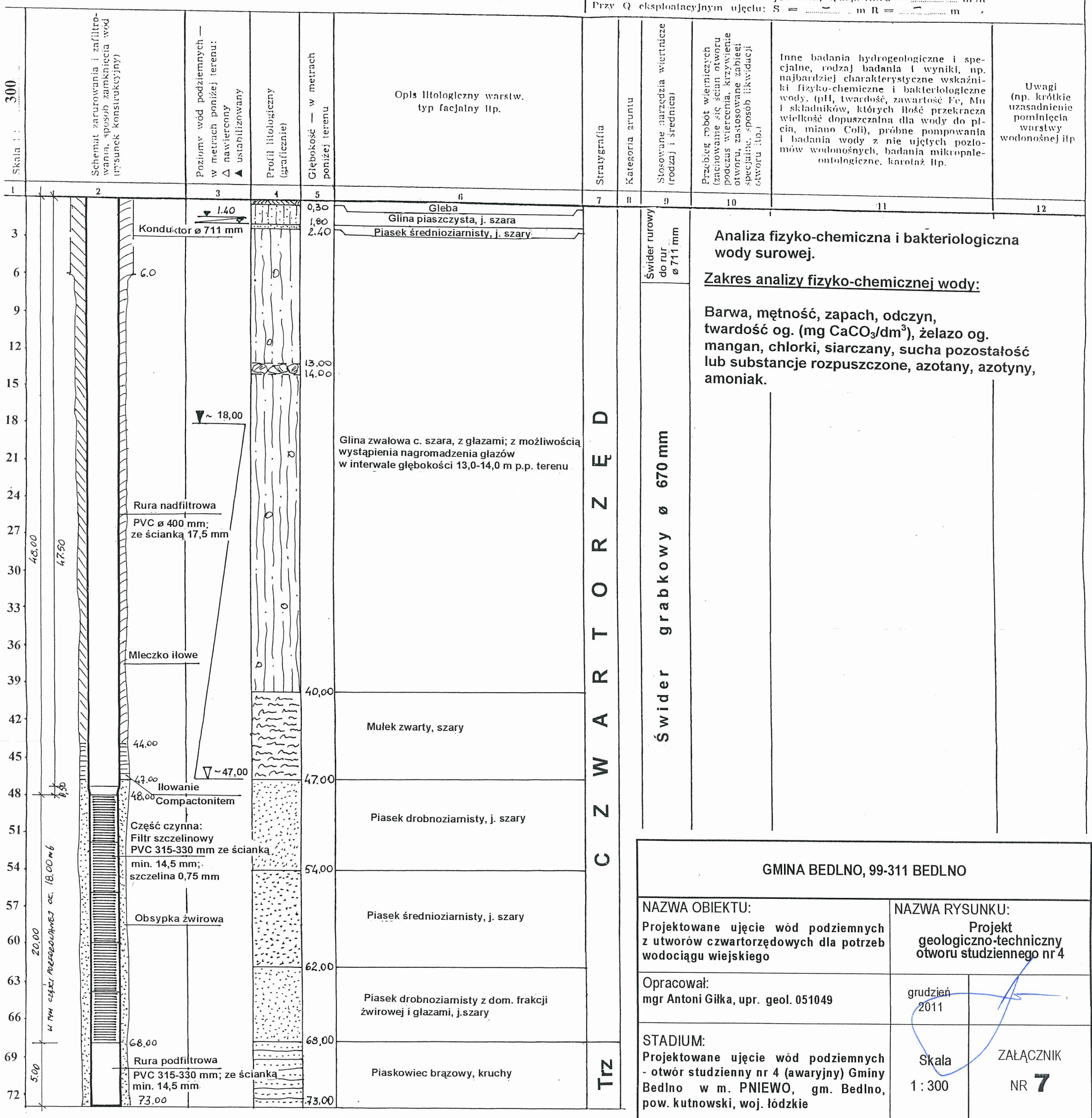
Autorka: mgr Marian Miller



Lokalizacja otworu — szkice orientacyjny w skali 1:.....  
 Arkusz .....  
 Pas ..... Słup .....

# PROJEKT GEOLOGICZNO-TECHNICZNY OTWORU STUDZIENNEGO NR 4


Miejscowość: **PNIEWO**  
 Gmina: **Bedno**  
 Powiat: **kutnowski**  
 Województwo: **łódzkie**  
 Inwestor bezpośredni (użytkownik) ujęcia: **Gmina Bedno dla potrzeb grupowego wodociągu wiejskiego**  
 Wykonawca (pieczęć):  
 Geolog dokumentator (Imię, nazw., podp. i dat): **mgr Antoni Gilka, upr. 051049**  
 Współrzędne geograficzne:  $\gamma = 52^{\circ} 12' 42.23''$   $\lambda = 19^{\circ} 36' 57.99''$   
 Rzędna wysokościowa: **112,40** m nad poziomem morza  
 Czas trwania robót wiertniczych: od ..... do .....  
 System i sposób wierceń: **mechaniczny - obrotowy (lewy obieg płuczki)**  
 Sposób pobierania próbek skal: **z siła**  
 Miejsce przechowywania próbek skal: **wykonawca**  
 Wyniki badań i obliczeń hydrogeologicznych dla warstwy wodonośnej ujętej według niżej przedstawionego szkicu konstrukcyjnego:  
 $Q_1 =$  .....  $S_1 =$  .....  $T_1 =$  .....  $Q_2 =$  .....  $S_2 =$  .....  $T_2 =$  .....  
 $Q_3 =$  .....  $S_3 =$  .....  $T_3 =$  .....  
 $k =$  ..... m/sek. wyznaczono na podstawie wyników przesiewu wzorem;  
 $Q$  eksploatacyjny ujęcia **ok. 150,0** m<sup>3</sup>/h,  $Q_{dop. filtru} =$  ..... m<sup>3</sup>/h  
 Przy  $Q$  eksploatacyjnym ujęcia:  $S =$  ..... m  $R =$  ..... m



**GMINA BEDLNO, 99-311 BEDLNO**

NAZWA OBIEKTU: Projektowane ujęcie wód podziemnych z utworów czwartorzędowych dla potrzeb wodociągu wiejskiego	NAZWA RYSUNKU: Projekt geologiczno-techniczny otworu studziennego nr 4
Opracował: mgr Antoni Gilka, upr. geol. 051049	grudzień 2011
STADIUM: Projektowane ujęcie wód podziemnych - otwór studzienny nr 4 (awaryjny) Gminy Bedno w m. PNIEWO, gm. Bedno, pow. kutnowski, woj. łódzkie	Skala 1:300 ZAŁĄCZNIK NR 7

GMINA BEDLNO, 99-311 BEDLNO

GMINA BEDLNO, 99-311 BEDLNO		
NAZWA OBIEKTU: Projektowane ujęcie wód podziemnych z utworów czwartorzędowych dla potrzeb wodociągu wiejskiego	NAZWA RYSUNKU: Kopia decyzji zasobowej ujęcia	
Za zgodność: mgr Antoni Gilka, upr. geol. 051049	grudzień 2011	
STADIUM: Projektowane ujęcie wód podziemnych - otwór studzienny nr 4 (awaryjny) Gminy Bedlno w m. PNIEWO, gm. Bedlno, pow. kutnowski, woj. łódzkie		ZAŁĄCZNIK NR <b>8</b>





OS.VII - 7441

**DECYZJA Nr 7/01**  
**WOJEWODY ŁÓDZKIEGO**  
z dnia 19 listopada 2001r.

Działając na podstawie art. 45 ust. 1 Ustawy z dnia 4 lutego 1994 r. Prawo geologiczne i górnicze ( Dz.U. Nr 27, poz.96 z późniejszymi zmianami ) oraz § 4 Rozporządzenia Rady Ministrów z 24.12.1998 r w sprawie określenia organów właściwych w zakresie administracji geologicznej i nadzoru górniczego (DZ. U. Nr 162, poz. 1144), a także Rozporządzenia Ministra Ochrony Środowiska Zasobów Naturalnych i Leśnictwa z 23.08.1994 r. w sprawie szczegółowych wymagań jakim powinna odpowiadać dokumentacja hydrogeologiczna i geologiczno-inżynierska ( Dz.U. Nr 93, poz. 444 ) i art. 104 Kpa ( tekst jednolity Dz.U. Nr 98, poz. 1071 z 9-go października 2000 r.), w związku z wnioskiem z dnia 08.10.2001r. Urzędu Gminy Bedlno.

**1. zatwierdzam** aneks Nr 1 do dokumentacji hydrogeologicznej ujęcia wód podziemnych z utworów czwartorzędowych, położonego na terenie stacji wodociągowej w Pniewie gm. Bedlno.  
Przedmiotowy aneks zawiera ustalenie zasobów eksploatacyjnych ujęcia wodociągowego w Pniewie na dzień 24.03.1995 r. w następującej ilości:

Poziom stratygraficzny ujętej warstwy wodonośnej	Rodzaj zasobów	Ilość Q - wydajność s - depresja
czwartorzęd	eksploatacyjne	Q = 150.0 m <sup>3</sup> /h s = 5.0 m

Zasoby te wiąże się z otworem studziennym Nr 3, który będzie pełnił rolę studni zasadniczej, natomiast studnia Nr 2 – jako awaryjna – będzie eksploatowana w ramach zasobów zatwierdzonych niniejszą decyzją.

**1. uchylam** na wniosek strony tj. Wójta Gminy Bedlno decyzję Wojewody Płockiego z dn. 13.12.1984 r., znak: OS.III-8530/1/16/84 zatwierdzającą dokumentację hydrogeologiczną przedmiotowego ujęcia wody zawierającą ustalenie jego zasobów eksploatacyjnych, w części dotyczącej tych zasobów.

518  
PAŃSTWOWY INSTYTUT GEOLOGICZNY  
CENTRALNE ARCHIWUM GEOLOGICZNE  
ARCHIWUM MATERIAŁÓW GEOLOGICZNYCH  
00-975 Warszawa, ul. Rakowiecka 4  
Nr inw. .... W168/2007 .....

### Uzasadnienie

W październiku b.r. Urząd Gminy w Bedlnie przedłożył w tut. Wydziale Ochrony Środowiska aneks Nr 1 do dokumentacji hydrogeologicznej ujęcia wód podziemnych z utworów czwartorzędowych zlokalizowanego na terenie stacji wodociągowej w Pniewie z wnioskiem o jego zatwierdzenie.

Do 1995 r. przedmiotowe ujęcie składało się z dwóch studni czwartorzędowych – Nr Nr 1 i 2, dla których Wojewoda Płocki zatwierdził zasoby eksploatacyjne w ilości :  $Q = 150 \text{ m}^3/\text{h}$  przy  $s = 2.75 - 4.9 \text{ m}$  decyzją z dn. 13.12.1984 r., znak: OS.III – 8530/1//16/ 84.

Ze względu na piaszczenie i spadek wydajności w 1995 r. została zlikwidowana studnia Nr 1, pełniącą rolę studni podstawowej. W zamian za nią w tym samym roku wykonano studnię Nr 3, ujmującą również czwartorzędowy poziom wodonośny.

W wyniku przeprowadzonych wówczas prac i badań geologicznych wykonano aneks Nr 1 do poprzedniej dokumentacji, w którym ustalono nowe parametry zasobowe ujęcia tj.  $Q = 150 \text{ m}^3/\text{h}$  przy  $s = 5.0 \text{ m}$  i związane je ze studnią Nr 3.

W chwili obecnej użytkownik ujęcia wystąpił o zatwierdzenie tego aneksu.

Po rozpatrzeniu problemu uznano, że nie ma przeszkód merytorycznych i prawnych dla zatwierdzenia wnioskowanej wielkości zasobów.

W tej sytuacji poprzednia decyzja zatwierdzająca zasoby dla studni Nr 1, stała się bezprzedmiotowa.

Wobec powyższego należało orzec, jak w sentencji.

Od decyzji służy stronom odwołanie do Ministra Środowiska za pośrednictwem Wojewody Łódzkiego w terminie 14 dni od daty jej otrzymania.

Z upoważnienia WOJEWODY

*mgr Janina Świerzyńska*  
Główny Geolog Wojewódzki

Wydział Ochrony Środowiska

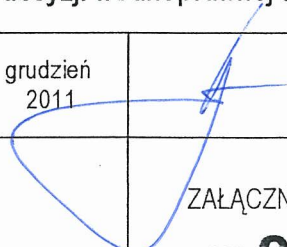
Otrzymują:

1. Urząd Gminy Bedlno  
99-311 Bedlno + 1 egz. aneksu

Do wiadomości:

1. Bank Hydro + 1 egz. aneksu
2. Starostwo Powiatowe w Kutnie
3. a/arch. + 1 egz. aneksu
4. a/a

GMINA BEDLNO, 99-311 BEDLNO

GMINA BEDLNO, 99-311 BEDLNO		
NAZWA OBIEKTU: Projektowane ujęcie wód podziemnych z utworów czwartorzędowych dla potrzeb wodociągu wiejskiego	NAZWA RYSUNKU:  Kopia decyzji wodnoprawnej ujęcia	
Za zgodność: mgr Antoni Gilka, upr. geol. 051049	grudzień 2011	
STADIUM: Projektowane ujęcie wód podziemnych - otwór studzienny nr 4 (awaryjny) Gminy Bedlno w m. PNIEWO, gm. Bedlno, pow. kutnowski, woj. łódzkie		ZAŁĄCZNIK NR <b>9</b>



RŚ.6223 - 36/06

## D E C Y Z J A

Na podstawie art.37 pkt.1 i 2, art. 122 ust.1 pkt 1, art. 127 ust. 1, 2, 3, art. 128 ust.1 pkt 1, 4, 9a, 10, 11 i ust.2 pkt 3, art. 140 ust.1 ustawy z dnia 18 lipca 2001 r. - Prawo wodne (tekst jednolity z 2005 r. Dz. U. Nr 239, poz. 2019), Rozporządzenia Ministra Środowiska z dnia 24.07.2006 r. w sprawie warunków, jakie należy spełnić przy wprowadzaniu ścieków do wód lub do ziemi oraz w sprawie substancji szczególnie szkodliwych dla środowiska wodnego (Dz.U. Nr 137, poz.984) oraz art.104 Kpa, po rozpatrzeniu wniosku **Wójta Gminy Bedlno**, w sprawie udzielenia pozwolenia wodnoprawnego na pobór wód podziemnych na potrzeby wodociągu gminnego z dwóch studni głębinowych ujęcia wodociągowego i wprowadzanie do rowu melioracyjnego R- S IXC w hktm 8+50 oczyszczonych wód popłucznych, powstałych w wyniku działalności stacji uzdatniania wody w miejscowości **Pniewo**, gm. Bedlno, woj. łódzkie (działki nr 258/1, 258/2)

## o r z e k a m

**I. Wydać Gminie Bedlno pozwolenie wodnoprawne** na pobór wód podziemnych z utworów czwartorzędowych z dwóch studni głębinowych nr 2 i nr 3, stanowiących zgodnie z przedstawionymi dokumentami własność Gminy Bedlno i zlokalizowanych na terenie Stacji wodociągowej w miejscowości **Pniewo** (dz. nr 258/1, 258/2), w ilości:

$$\begin{aligned} Q_{\text{red/d}} &= 1144,0 \text{ m}^3/\text{d} \\ Q_{\text{max/d}} &= 1544,0 \text{ m}^3/\text{d} \\ Q_{\text{max/h}} &= 149,0 \text{ m}^3/\text{h} \end{aligned}$$

**II. Wydać Gminie Bedlno pozwolenie wodnoprawne** na odprowadzanie oczyszczonych ścieków pochodzących ze stacji uzdatniania wody - wód popłucznych, do rowu melioracyjnego R- S IXC w hktm 8+50 w następujących ilościach :

$$\begin{aligned} Q_{\text{max/d}} &= 22,8 \text{ m}^3/\text{d} \\ Q_{\text{max/h}} &= 11,4 \text{ m}^3/\text{h} \end{aligned}$$

przy czym wprowadzane ścieki nie mogą przekraczać wartości wskaźników zanieczyszczeń:

$$\begin{aligned} \text{żelazo} &- 10 \text{ mg Fe / l} \\ \text{zawiesiny ogólne} &- 35 \text{ mg/l} \end{aligned}$$

**III. Zobowiązać wnioskodawcę do:**

1. dokonywania systematycznego pomiaru ilości pobieranej wody z każdej studni – na podstawie odczytów wodomierzy z częstotliwością 1 raz na dobę o określonej godzinie i notowania wyników w książce wodomierzowej;
2. prowadzenia pomiarów statycznego i dynamicznego zwierciadła wody w każdej studni z częstotliwością co najmniej 1 raz na kwartał oraz rejestrowania tych danych j.w.;
3. wykonywania badań fizyko – chemicznych i bakteriologicznych wody surowej z każdej studni jeden raz w ciągu roku, w zakresie wskaźników: mętność, barwa, zapach, odczyn pH, twardość ogólna, utlenialność, chlorki, siarczany, sucha pozostałość, azot amonowy, azotanowy, azotynowy, mangan, żelazo, magnez i wapń;



4. utrzymywania wszystkich urządzeń wodnych, strefy ochrony bezpośredniej i obudowy studni w należyłym stanie technicznym i sanitarnym;
5. właściwego oznakowania terenu ujęcia do 28.02.2007 r., zgodnie z Rozporządzeniem Ministra Środowiska z dn. 24 maja 2004 r. w sprawie wzorów tablic informacyjnych o strefie ochronnej ujęcia wody (Dz.U. Nr 136, poz. 1457 i Dz.U. Nr 250, poz.2506);
6. prowadzenia rejestru ilości odprowadzanych ścieków - wód popłucznych, wg wskazań pracy pomp, każdorazowo po płukaniu odżelaziaczy, lub na podstawie odczytów zainstalowanych w tym celu wodomierzy.
7. badań jakości odprowadzanych ścieków (oczyszczonych wód popłucznych) w zakresie wskaźników (żelazo, zawiesina) określonych w pozwoleniu wodnoprawnym z częstotliwością zgodną z rozporządzeniem;
8. utrzymania w należyłym stanie technicznym i sanitarnym wszystkich obiektów i urządzeń służących do ujmowania, oczyszczania i odprowadzania ścieków (wód popłucznych) wraz z wylotem do odbiornika;
9. konserwacji bieżącej wylotu i odbiornika wód popłucznych - rowu melioracyjnego R- S IXc w hktm 8+50, na długości 110 mb, przynajmniej dwa razy w ciągu roku, na warunkach uzgadnianych na bieżąco ze Spółką Wodną Dobrzelin;
10. uzgadniania z Wydziałem Rolnictwa, Leśnictwa i Ochrony Środowiska Starostwa Powiatowego w Kutnie wszelkich zmian dotyczących m. in. ilości pobieranej wody, konstrukcji studni lub ich obudowy oraz ilości i jakości ścieków wprowadzanych do odbiornika.

#### IV. Zastrzec, że:

1. pobór wody z ujęcia nie może przekraczać jego zasobów eksploatacyjnych, a pobór z poszczególnych studni – ich wydajności eksploatacyjnych;
2. w sytuacji awaryjnej zaopatrzenie wszystkich wsi w wodę będzie możliwe poprzez przełączenie do drugiego hydroforu, bądź korzystanie z wody ze zbiornika retencyjnego;
3. pozwolenie wodnoprawne nie rodzi praw do nieruchomości i urządzeń wodnych koniecznych do jego realizacji oraz nie narusza prawa własności i uprawnień osób trzecich przysługujących wobec tych nieruchomości i urządzeń;
4. w przypadku zaistnienia potrzeby mogą być nałożone na wnioskodawcę inne niż ww. obowiązki niezbędne ze względu na interes ludności, gospodarki i środowiska;
5. pozwolenie wodnoprawne może być cofnięte lub ograniczone – stosownie do art. 136 ust. 1 i 2 Prawa wodnego.

V. Określić termin ważności niniejszej decyzji na okres 10 lat, tj. do dnia 3 stycznia 2017 r.

#### UZASADNIENIE

Wójt Gminy Bedlno wystąpił z wnioskiem, który wpłynął do tutejszego Starostwa w dniu 30.11.2006 r., w sprawie wydania pozwolenia wodnoprawnego na pobór wód podziemnych z dwóch studni oraz wprowadzanie oczyszczonych ścieków (wód popłucznych), powstałych w wyniku działalności Stacji wodociągowej w Pniewie, do rowu melioracyjnego przedkładając „Operat wodnoprawny na pobór wód podziemnych ze studni głębinowych oraz na odprowadzenie wód popłucznych do rowu melioracyjnego Nr R- S IXc w hktm 8+50 dla potrzeb wodociągu zbiorowego Pniewo, październik 2006 r.”

Do wniosku dołączono m.in. dokumentację hydrogeologiczną dwóch studni wraz z opisem prowadzenia zamierzonej działalności sporządzonym w języku nietechnicznym.

Po przeprowadzonej wizji lokalnej i zapoznaniu się z całością dokumentacji stwierdzono, że:

- Opracowanie wodno – prawne, po dokonanych dn. 21.12 2006 r. uzupełnieniach, odpowiada wymaganiom art. 132 Prawa wodnego;

- Wnioskodawca miał uregulowany stan prawny na pobór wód podziemnych z dwóch studni oraz odprowadzanie wód popłucznych do rowu melioracyjnego R- S IXC w hktm 8+50 - do dnia 31 grudnia 2006 r.;
- Źródło wody stanowią dwie studnie głębinowe ujmujące czwartorzędowy poziom wodonośny :
  - studnia nr 2 – awaryjna, o głębokości 70,0 m., wyk. 1984 r.
  - studnia nr 3 – podstawowa, o głębokości 70,0 m., wyk. 1995 r
- Ujęcie posiada zatwierdzone zasoby eksploatacyjne w ilości :

$$Q_e = 150,0 \text{ m}^3/\text{h} \text{ przy } S_e = 5,0 \text{ m}$$

(decyzja Wojewody Łódzkiego z dn. 19.11.2001 r., Nr OŚ. VII-7447)

Zasoby te obejmują studnię nr 3 i nr 2 łącznie, natomiast studnia nr 2 może być eksploatowana z wydajnością 72 - 102 m<sup>3</sup>/h w ramach w/w zasobów.

- Studnie pracują przemiennie.
- Ujęcie wytwarza zbiorczy lej depresyjny o teoretycznym zasięgu R = 355 m, w obszarze tym znajdują się dwie czynne studnie użytkowane przez Dom Pomocy Społecznej w Pniewie. Ich właściciel nie wniósł zastrzeżeń w toku niniejszego postępowania. W przedłożonym opracowaniu nie wykazano również ujemnego oddziaływania istniejących studni na eksploatowane studnie DPS. Wobec powyższego Gminie Bedlno nie ma narzucono żadnych obowiązków wobec DPS-u.
- Woda z tego ujęcia podlega uzdatnieniu w procesie odżelaziania, na stacji wodociągowej zainstalowane są m.in. trzy odżelaziacze i zestaw hydroforowo – pompowy, dwa chloratory i zbiornik retencyjny.
- Wody popłuczne kierowane są do osadnika, skąd po odstaniu odprowadzane są siecią kanalizacji wód popłucznych do rowu melioracyjnego nr R- S IXC w hktm 8+50.
- Miejsce wprowadzenia ścieków wód popłucznych ze stacji uzdatniania wody oddzielone jest warstwą izolacyjną gruntu o miąższości powyżej 1,5m od najwyższego poziomu wodonośnego wód podziemnych.

Po wizji terenowej i przeanalizowaniu całości przedłożonych materiałów uznano, iż zostały spełnione przesłanki do wydania pozwolenia wodnoprawnego na pobór wód podziemnych i na odprowadzanie oczyszczonych wód popłucznych na warunkach określonych w niniejszej decyzji.

Wobec powyższego orzeczono jak w sentencji.

#### pouczenie

Od decyzji niniejszej przysługuje prawo odwołania do Wojewody Łódzkiego za pośrednictwem Starosty Kutnowskiego w terminie 14 dni od daty otrzymania decyzji.

Na podstawie art. 8 ust. 2 Ustawy z dn. 9 września 2000 r. o opłacie skarbowej (tekst jednolity z 2004 r. Dz.U. Nr 253 poz. 2532 z późniejszymi zmianami) zyczenia się od opłaty skarbowej.

#### Otrzymują:

1. Gmina Bedlno, 99-311 Bedlno
2. Spółka Wodna Dobrzelin, 99-320 Żychlin, pl. Barlickiego 15
3. Dyrektor RZGW w Warszawie Inspektorat Warszawa, 00-182 Warszawa, ul. Dubois 9
4. Dom Pomocy Społecznej, Pniewo, 99-311 Bedlno

#### Do wiadomości :

1. WIOŚ w Łodzi, Delegatura w Skierniewicach, ul. Rataja 11, 96-100 Skierniewice
2. WZMiUW w Łodzi Terenowy Inspektorat w Kutnie, ul. Witosa 1, 99-300 Kutno
3. A/a.

Z up. STAROSTY  
*Bożena Wadecka*  
 Bożena Wadecka  
 Główny Specjalista