

OZNACZENIA WYKAZ ROŚLIN

DRZEWA LIŚCIASTE

1. Acer negundo „AUREATUM”
- klon jesionolistny odm. złocista
2. Acer saccharinum
- klon srebrzysty
3. Acer pseudoplatanus "Globosa"
- klon pospolity odm. kulista
4. Crataegus oxyacantha „PAULS SCARLET”
- głóg jednoszyjkowy
5. Fraxinus excelsior
- jesion wyniosły
6. Prunus cerasifera „ATROPURPUREA”

KRZEWY LIŚCIASTE

7. Berberis thunbergi „ATROPURPUREA”
- berberis Thunberga – odm. purpurowa
8. Cornus alba „ARGENTEOMARGINATA”
- dereń biały odm. białobrzegi
9. Cotoneaster horizontalis - irga pozioma
10. Forsythia intermedia "Spektabilis"
- forsycja pośrednia
11. Viburnum opulus - kalina koralowa
12. Weigela hybrida "- krzewuska ogrodowa

KRZEWY IGLASTE

13. Juniperus chinensis - "Ekspansa Variegata"
- jałowiec chiński
14. Juniperus communis - "Repanda"
- jałowiec pospolity
15. Pinus mugo - sosna kosodrzewina

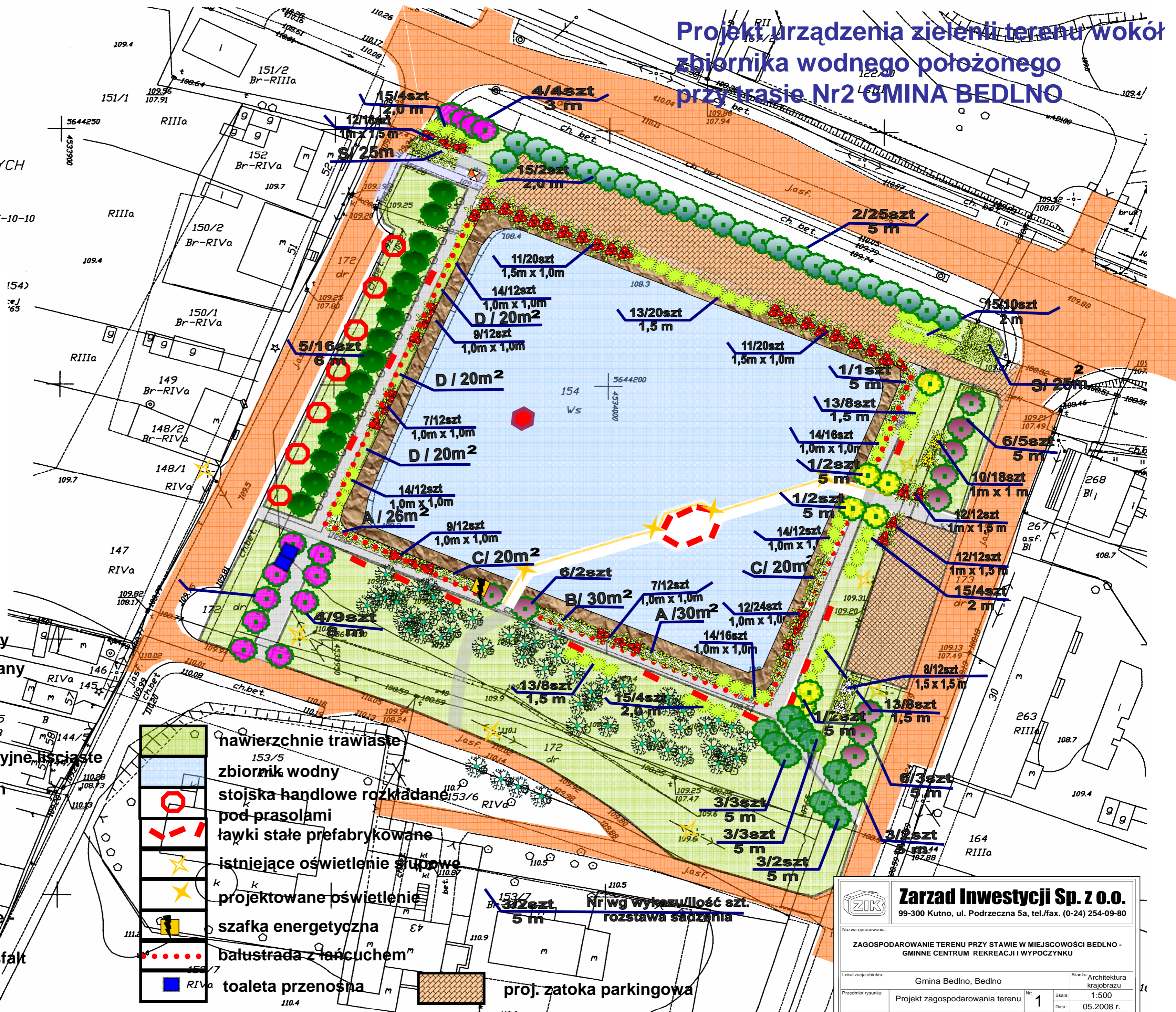
BYLINY

- A- Astilbe arendsi
- B- Bergenia cordifolia
- C- Ligularia cliworum
- D- darń
- S- Saxifraga

- istniejący drzewostan liściasty
- drzewostan liściasty do wymiany
- projektowane drzewa
- projektowane krzewy iglaste
- projektowane krzewy dekoracyjne liściaste
- projektowane nasadzenia bylin
- molo z tarasem widokowym
- domek dla ptaków wodnych
- plac postojowy z kostki
- projektowane drogi spacerowe
- polbruk kostka
- istniejące drogi publiczne - asfalt
- utwardzenie skarpy

- nawierzchnie trawiaste
- zbiornik wodny
- stojska handlowe rozkładane
- pod-prasolami
- ławki stałe prefabrykowane
- istniejące oświetlenie grupowe
- projektowane oświetlenie
- szafka energetyczna
- balustrada z łańcuchem
- toaleta przenośna
- proj. zatoka parkingowa

Projekt urządzenia zieleni terenu wokół zbiornika wodnego położonego przy trasie Nr2 GMINA BEDLNO



ZIK Zarząd Inwestycji Sp. z o.o.
99-300 Kutno, ul. Podrzeczna 5a, tel./fax. (0-24) 254-09-80

Nazwa opracowania:
ZAGOSPODAROWANIE TERENU PRZY STAWIE W MIEJSCOWOŚCI BEDLNO - GMINNE CENTRUM REKREACJI I WYPOCZYNKU

Lokalizacja obiektu:
Gmina Bedlno, Bedlno

Przedmiot rysunku:
Projekt zagospodarowania terenu

Projektant:
mgr inż. Elżbieta Matusiak

Skala:
1:500

Data:
05.2008 r.

Bransz: Architektura krajobrazu

Nr uprawnień: arch. krajobr.

Podpis: