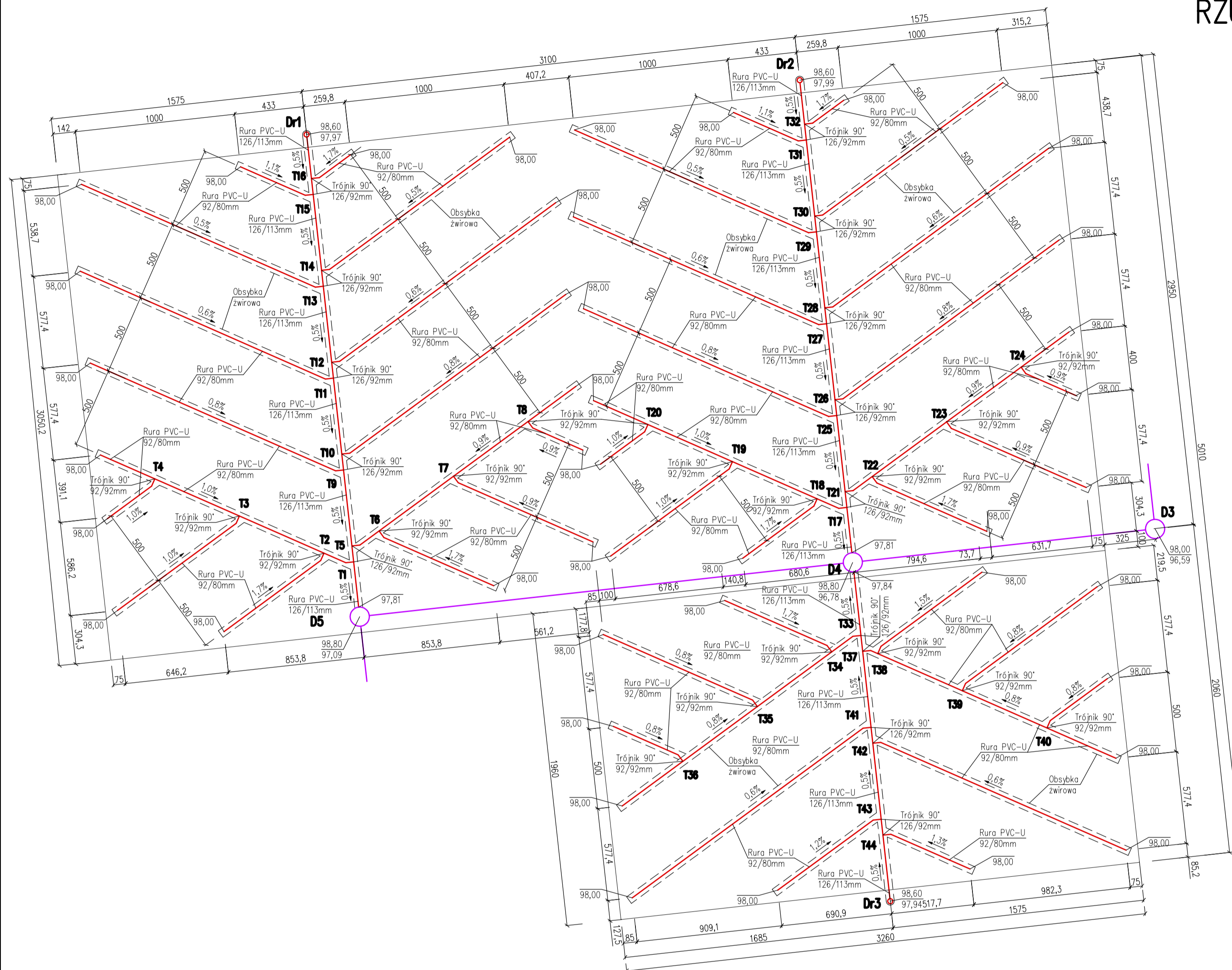


RZUT DRENAŻU BOISK



UWAGA:

1. Drenaż wykonać z rur PVC-U karbowanych z filtrem z włókna syntetycznego.
2. Studnie projektowane drenażu z rur karbowanych z włazami żelaznymi kl. B125 na stożku betonowym.
3. Rzędne wierzchu studni dopasować do projektowanych rzędnych terenu.
4. Rury drenażowe układać na głębokości minimum 80cm, w obsybcie piasku lub żwiru ptukanego 2-6mm.
5. Studnie zbiorcze D3-D5 wykonać z kregów żelbetowych Ø1200 z osadnikiem gł. 0,9m.
6. Właz żelazny studni D3-D5 kl. C250.

Nazwa obiektu		
BUDOWA KOMPLEKSU BOISK SPORTOWYCH W RAMACH PROGRAMU MOJE BOISKO-ORLIK 2012 Z ZAPLECZEM SANITARNO-SZATNIOWYM W MIEJSCOWOŚCI ŻERONICE GM. BEDLNO		
Inwestor		
GMINA BEDLNO ul. Bedlno 24, 99-311 Bedlno		
Adres inwestycji		
SP ŻERONICE		
Projektant/Podpis		
mgr inż. Tomasz Sęczkowski upr. nr MAZ/0038/PWOS/04		
Sprawdzający/Podpis		
mgr inż. Anna Liszewska upr. nr MAZ/0332/PWOS/04		
Opracował/Podpis		
mgr inż. Piotr Łapiński inż. Anna Kowalkowska		
Temat rysunku		
RZUT DRENAŻU BOISK		
Skala	Data	Numer
1 : 200	czerwiec 2010	1