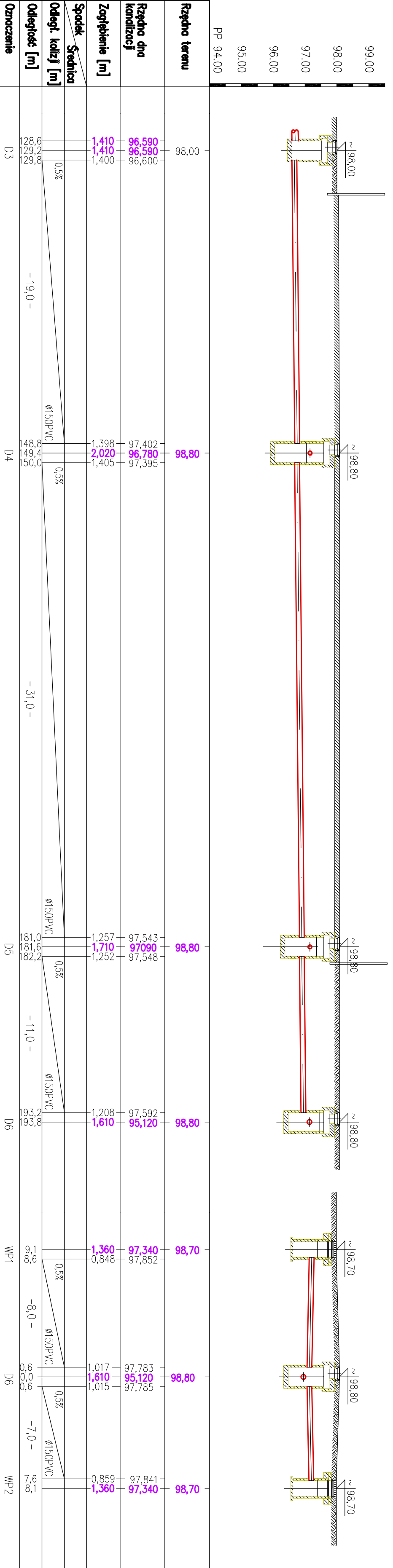
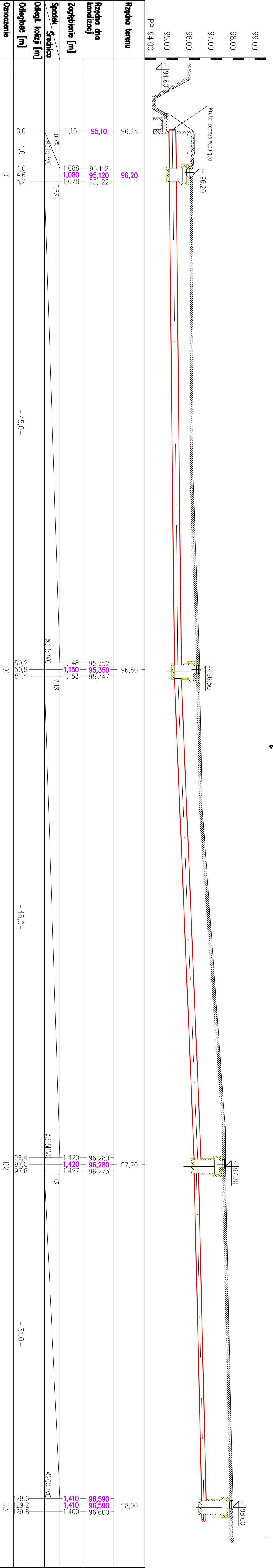
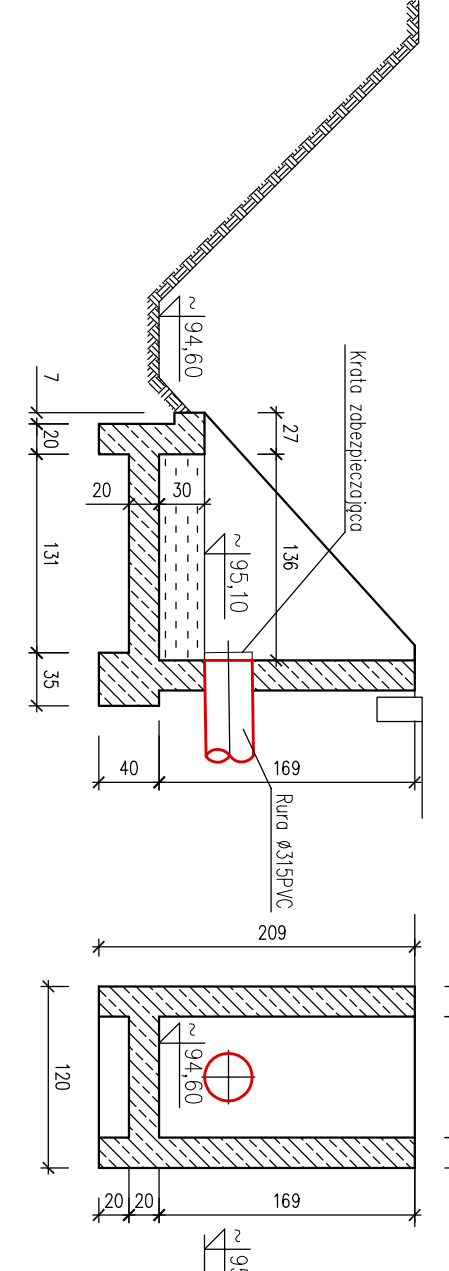


PROFIL PRZYŁĄCZA KANALIZACJI DESZCZOWEJ



WYLOT KANALIZACJI
1:50



- UWAGA:**
- 1. Kanalizację deszczową wykonano z rur PVC kl. S łączonych na uszczelki gumowe.
 - 2. Studnie projektowane z kręgów żelbetonowych Ø1200 z wiatrem żelaznym Ø600 kl. D400.
 - 3. Rzędne wierzchni studni doposowić do projektowanych rzędnych terenu.
 - 4. Pod płyty nastudzienne studni zastosować pleśnienie oddzielające.

Nazwa obiektu	BUDOWA KOMPLEKSU BOKS SPORTOWYCH W RAMACH PROGRAMU MOJE BOJSKO-OBIEK 2012 Z ZAPLECZEM SANITARNO-STANIONIOWYM W MIEJSCOWOŚCI ZERONICE GM. BEDLNO		
Investor	GMINA BEDLNO ul. Bedno 24, 99-311 Bedno		
Adres inwestycji	SP ZERONICE		
Projektant/Podpis	mgr inż. Tomasz Szczękowski upr. nr MAZ/0038/PWOS/04		
Sprawdzający/Podpis	mgr inż. Anna Liszewska upr. nr MAZ/0332/PWOS/04		
Opracował/Podpis	mgr inż. Piotr Łoplański inż. Anna Kamińska		
Temat rysunku	PROFIL PRZYŁĄCZA KANALIZACJI DESZCZOWEJ		
Skala	1:100/1:200	Data	czerwiec 2010
			Numer 3