

MAPA DO CELÓW PROJEKTYWYCH
SKALA 1 : 500

wykonana przez firmę "GEDMAL"
Kutno, ul. Wojska Polskiego 5, tel. 355-10-10

Województwo łódzkie
Powiat kutnowski
Gmina Bedlino
obwód: Bedlino Kamieniec (dz. nr 154)
Mapa powstała w wyniku aktualizacji istniejącej
mapy numerycznej - nr arkusza w układzie 65
102.443044

Granice działek, kontury klasyfikacyjne
wнесiono według danych ewidencyjnych-Grundw 1

Nie wliczona się istnienie w terenie innych
przebiegów o których brak informacji wynika z
zasięgu historycznych lub nieopracowano
" Urząd Państwowego Geodezyjnego - Główny Biuro
102.443044

----- granica aktualizacji

KERG 1002-1296/2006

Kutno, dnia 27.12.2006 r.

LEGENDA:

- projektowany chodnik 15x30x100cm
- projektowane obrzeże 8x30x100cm
- proj. nawierzchnia zatoki parkingowej
- proj. nawierzchnia nowych chodników
- ślady chodników istniejących

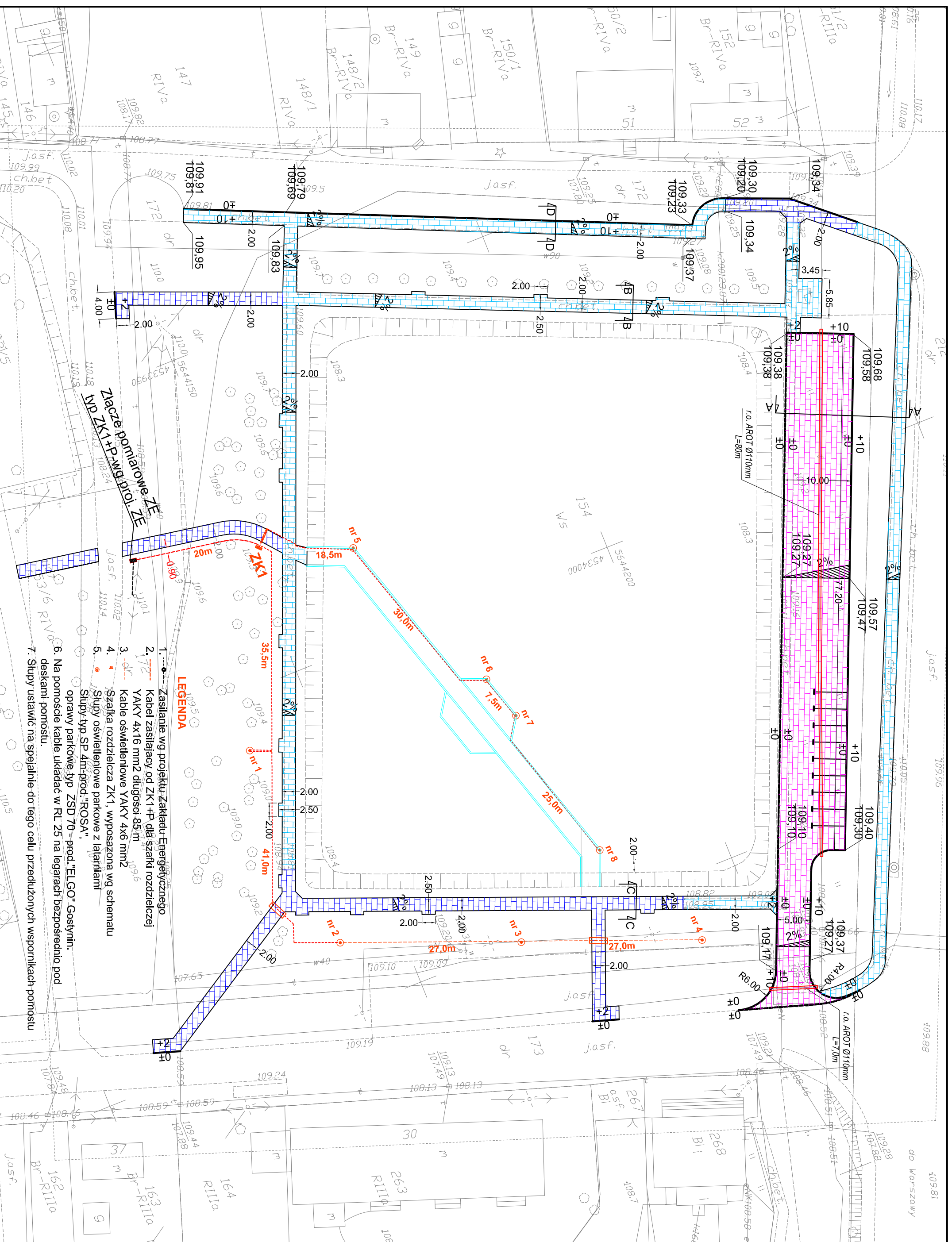


Zarząd Inwestycji Sp. z o.o.
99-300 Kutno, ul. Podrzeczna 5a, tel./fax. (0-24) 254-09-80

Zagospodarowanie terenu przy stawie
w miejscowości Bedlino

- Wiejski Ośrodek Rekreacji i Wypoczynku

Nazwa opracowania:		Bedlino, pow. kutnowski		Eskiz	
Lokalizacja obiektu:		Bedlino, pow. kutnowski		Elektryczna	
Przedmiot rysunku:		Projekt oświetlenia		Nr: 1	
Projektant:		inż. Henryk Klimkowski		Skala: 1:500	
Asystent:		inż. Henryk Klimkowski		Data: 05.2008 r.	
				Nr uprawnień: 26/78	
				Podpis:	



- LEGENDA**
1. Zasilanie wg projektu Zakładu Energetycznego
 2. --- Kabel zasilający od ZK1-HP dla szafki rozdzielczej YAKY 4x16 mm2 długości 85,1m
 3. --- Kable oświetleniowe YAKY 4x6 mm2
 4. --- Szafka rozdzielcza ZK1, wyposażona wg schematu
 5. --- Słupy oświetleniowe parkowe z latarniami
 6. --- Słupy parkowe typ ZSD 70 - prod. "ELGO" Goświn.
 7. --- Słupy usławić na specjalnie do tego celu przedłużonych wspornikach pomostu